

KÄMMEREI DÜSSELDORF

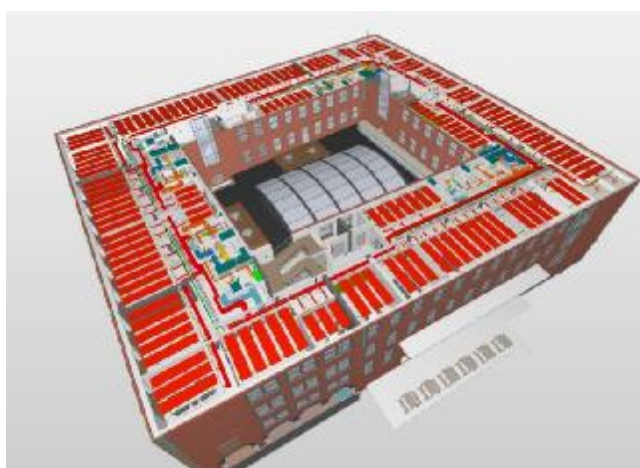
„FINANZBEHÖRDE WIRD ZUM TREFFPUNKT IN DER ALTSTADT“

Im Rahmen der Umnutzung der Alten Kämmerei der Landeshauptstadt Düsseldorf werden innerhalb des Gebäudes verschiedene Nutzungsbereiche integriert.

Dabei handelt es sich um Bürobereiche im 1. OG bis 3. OG sowie EG und Zwischengeschoss. Einen Konferenzsaal, die Nutzung des Innenhofs als Eventfläche/Versammlungsstätte für eine Nutzung mit bis zu 1.400 Personen. Weitere Nutzungsbereiche sind ein Restaurant mit Küche und der Retailbereich. Im Untergeschoss befinden sich Technikflächen, Restaurant, Lager und WC-Bereiche. Im Bereich des ehemaligen Geldtresors im Untergeschoss ist eine Tresorbar geplant.

Die technische Gebäudeausrüstung des gesamten Hauses wird beginnend an den jeweiligen Hausanschlüssen erneuert, eine Weiterverwendung von vorhandenen Installationen (mit Ausnahme der teilweise unter Denkmalschutz stehenden Komponenten) ist nicht vorgesehen.

Das Planungsteam arbeitet im BIM Modell.



PROJEKTFAKTEN

BAUHERR	Art-Invest Real Estate Management GmbH & Co. KG
ARCHITEKT	slapa oberholz pszczulny architekten sop
HERSTELLSUMME TGA	circa 8.000.000,00 €
UNSERE LEISTUNGEN	BIM Leistungsstufen 1 bis 5 LOD 300
PORTFOLIO	Sanitär-, Heizungs-, Lüftungs-, Kälte-, Starkstrom-, Fernmelde-, Informations- und Feuerlöschtechnik, Gebäudeautomation
PLANUNGSZEITRAUM	01/2020 bis 06/2021
FERTIGSTELLUNG	Ende 2024